

ほけんだより 6月

令和4年5月31日
板野支援学校
第1保健室

もうすぐ梅雨の季節になります。足元がすべりやすくなったり、傘などで前が見えにくくなったりと、けがなどの事故が起こりやすくなります。また気温が高くなっても、じめじめ蒸し暑く、熱中症を起こしやすい季節でもあります。こまめに水分補給をするようにしましょう。

6月4日～6月10日は「歯と口の健康週間」です。
今年の標語「いただきます 人生100年 歯と共に」



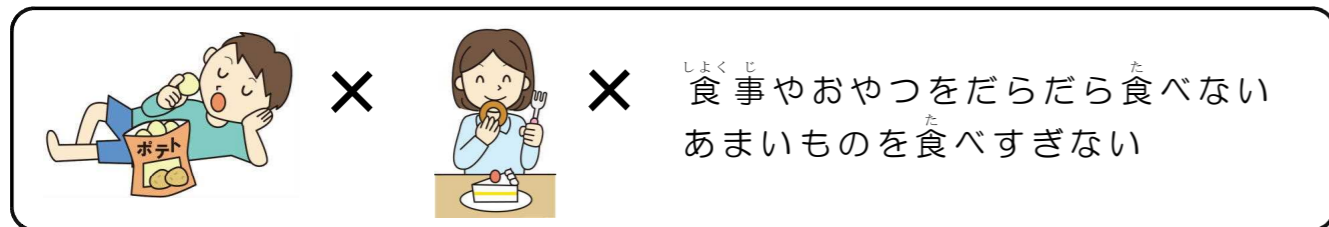
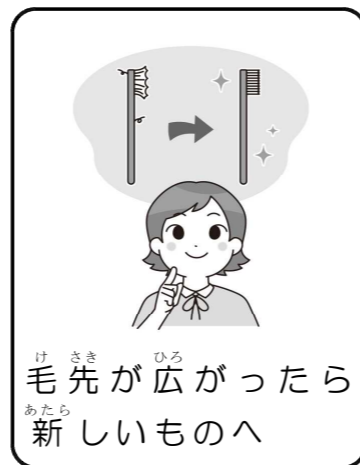
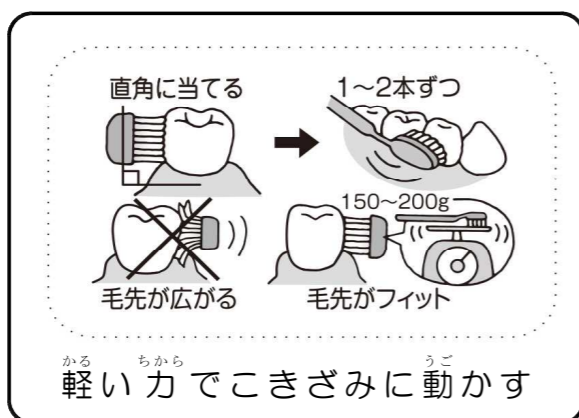
先日、歯科検診の結果をお配りしました。(まだの方は7/14に検診を受けられます。)

“C0” に◎がついていた! どういう意味?

“C0”とは
むし歯にはなっていないが、このままにしておくと
むし歯になってしまう歯



ていねいな歯みがきや食生活を見直すことで、むし歯にならないようにできます!



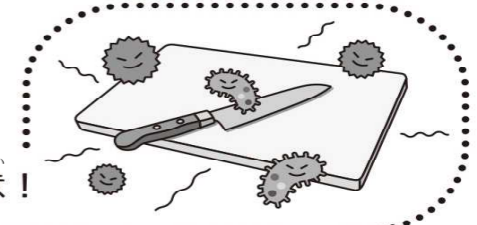
雨の季節は気をつけて



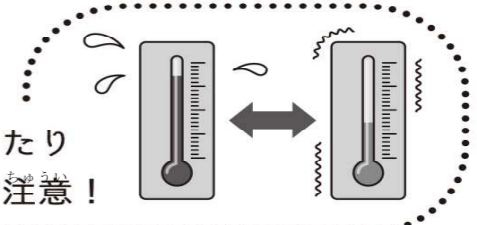
事故・ケガ
雨ですべりやすい、
傘で見えにくいので注意!



食中毒
細菌の活動が
活発になるので注意!



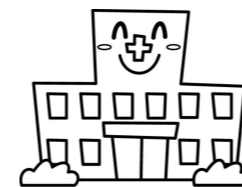
気温の変化
暑かったり肌寒かったり
気温差が大きいので注意!



☆健康診断の予定

項目	日にち	対象	内容・注意事項
耳鼻科検診 ⑥	6月28日(火) 13:00~	全学部	耳・鼻・のどに異常がないか調べます。 ※耳掃除をしておきましょう。
眼科検診 👁️	6月30日(金) 13:00~	全学部	眼に異常がないか調べます。

※検診のことでわからないことがありましたら、保健室までお知らせください。



検診の結果、再検査や治療が必要な場合には、お知らせをお渡ししています。主治医の先生へのご相談や専門医の受診をお願いします。受診結果は学校へお知らせください。

※6月の保健行事※
1日 体重測定
23日 生徒保健給食委員会(プリント配付)

